



**IMPLA™**

# Mini Импланты и Протезы Implants & Prosthetics

При использовании в правильной последовательности для обеспечения крепкой фиксации протеза, новые однокомпонентные **IMPLA™ Mini импланты** с уменьшенным диаметром, отлично подходят для улучшения качества жизни пациента.

- Уменьшена продолжительность хирургической процедуры.
- Временные импланты предназначены для предоставления пациенту быстрых и недорогих восстановлений.
- Высокочистая титановая поверхность
- Исключительно высокий уровень безопасности

## **IMPLA™ Mini-конический**

Диаметр 3,0 мм

Длина 9,5 мм Арт.Ном. 635474

Длина 11,5 мм Арт.Ном. 635471

Длина 13,0 мм Арт.Ном. 635473

## **IMPLA™ Mini-шарообразный**

Диаметр 2,1 мм

Длина 9,5 мм Арт.Ном. 635481

Длина 11,5 мм Арт.Ном. 635482

Длина 13,0 мм Арт.Ном. 635483

Диаметр 2,5 мм

Длина 9,5 мм Арт.Ном. 635484

Длина 11,5 мм Арт.Ном. 635485

Длина 13,0 мм Арт.Ном. 635486

When used in sufficient sequence to ensure the firm fixation of a denture, the new one-part **IMPLA™ Mini Implants** with reduced diameter are highly suitable to improve a patient's quality of life.

- less complex surgery
- immediate load temporaries are meant to provide the patient with quick and inexpensive restorations
- high purity titanium surfaces
- exceptionally high security



Mini-конический Mini-шарообразный

## **IMPLA™ Mini-conetop**

Диаметр 3.0 мм

Length 9.5 mm art.no. 635474

Length 11.5 mm art.no. 635471

Length 13.0 mm art.no. 635473

## **IMPLA™ Mini-balltop**

Диаметр 2.1 мм

Length 9.5 mm art.no. 635481

Length 11.5 mm art.no. 635482

Length 13.0 mm art.no. 635483

Диаметр 2.5 мм

Length 9.5 mm art.no. 635484

Length 11.5 mm art.no. 635485

Length 13.0 mm art.no. 635486



**Лаб. Имплант для Mini-конического  
Lab implant  
for Mini-conetop**

Арт.Ном. / art.no. 635493



**Шаровидная матрица вкл.  
O-Кольцо для Mini-шар.  
Ball-head matrix incl.  
O-ring for Mini-balltop**

Арт.Ном. / art.no. 635489

**POM-Колпачок для Mini-конического  
POM cap for Mini-conetop**

Арт.Ном. / art.no. 635491



**Слепочный колпачок  
Transfer cap**

Арт.Ном. / art.no. 635495





**IMPLA™**

# Mini Инструменты и аксессуары Instruments & Accessories

**Сверло пилот 1,8 мм**  
**Pilot drill 1.8 mm**

Арт.Ном. / art.no. 635230



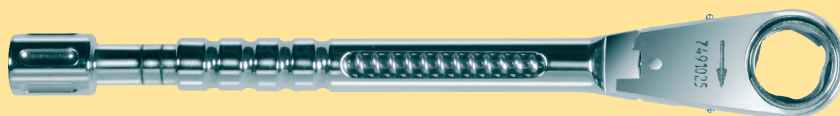
**Сверло пилот 2,0 мм**  
**Pilot drill 2.0 mm**

Арт.Ном. / art.no. 635220



**Расширяющее сверло 2,5 мм**  
**Extention drill 2.5 mm**

Арт.Ном. / art.no. 635235



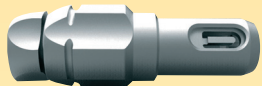
**Трещеточный ключ**  
**Torque ratchet**

Арт.Ном. / art.no. 637123

## Mini-шарообразный

**Ключ для ввинчивания импланта для Mini-шар.**  
**Insertion key, manual for Mini-balltop**

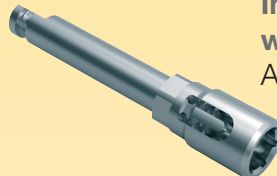
Арт.Ном. / art.no. 637108



**Механический ключ с угловым соединителем**

**Insertion aid, mechanical, with contra-angle connection**

Арт.Ном. / art.no. 637107



## Mini-конический

**Ключ для ввинчивания импланта, короткий**  
**Insertion aid, short**

Арт.Ном. / art.no. 637112



**Ключ для ввинчивания, длинный**  
**Insertion aid, long**

Арт.Ном. / art.no. 637104



**SCHÜTZ**  **DENTAL GROUP**